

Spandet Mark

Informationsmøde 24. august 2023

Eurowind Energy™



Dagsorden

- Præsentation af Eurowind Energy A/S og Wind Estate A/S
- Gennemgang af projektet
- VE-Loven
- Lokal forankring
- Den videre proces
- Spørgsmål



Præsentation af Eurowind Energy A/S



EWE Holding ApS:

50%

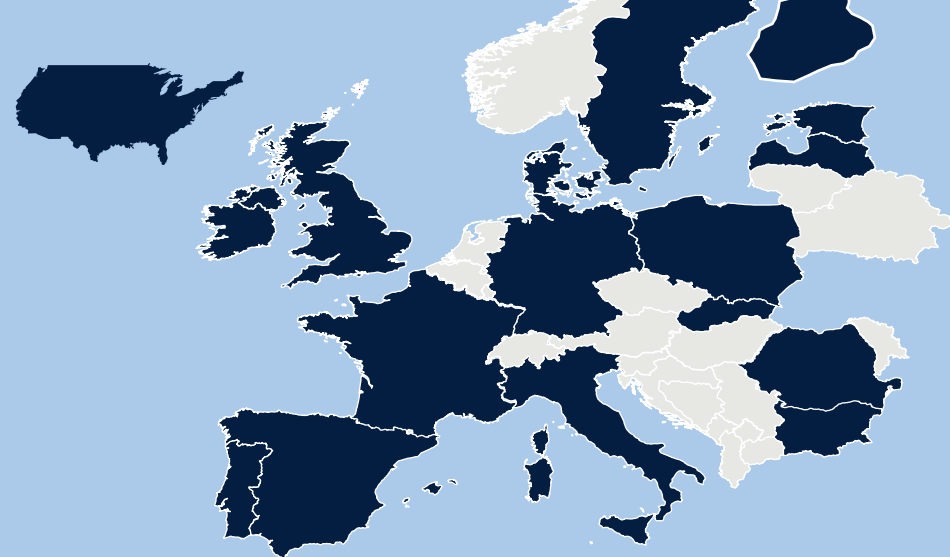
Norlys Holding A/S:

50%

Eurowind Energy™

+

NORLYS



Stiftet

2006

Grundlæggere

Jens Rasmussen
Søren Rasmussen
Jakob K. Kortbæk

Ansatte

450

Direktion

CEO Jens Rasmussen
CFO Uffe Bak-Aagaard

Lande

16

Hovedkontor

Mariagervej 58 B
9500 Hobro
Denmark

Dansk udvikling af vedvarende energi



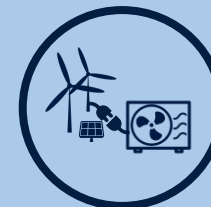
Vindmøller

I Danmark har vi (næsten) altid gode vindbetingelser



Solceller

Hybridparker med vindmøller og solceller har bedre udnyttelse af nettilslutning



Power-to-heat

Vi kan levere varme til ca. 1.000 husstande per MW vind



Biogas

Landmændene vi samarbejder med har i stigende grad fokus på at reducere deres klimaaftryk

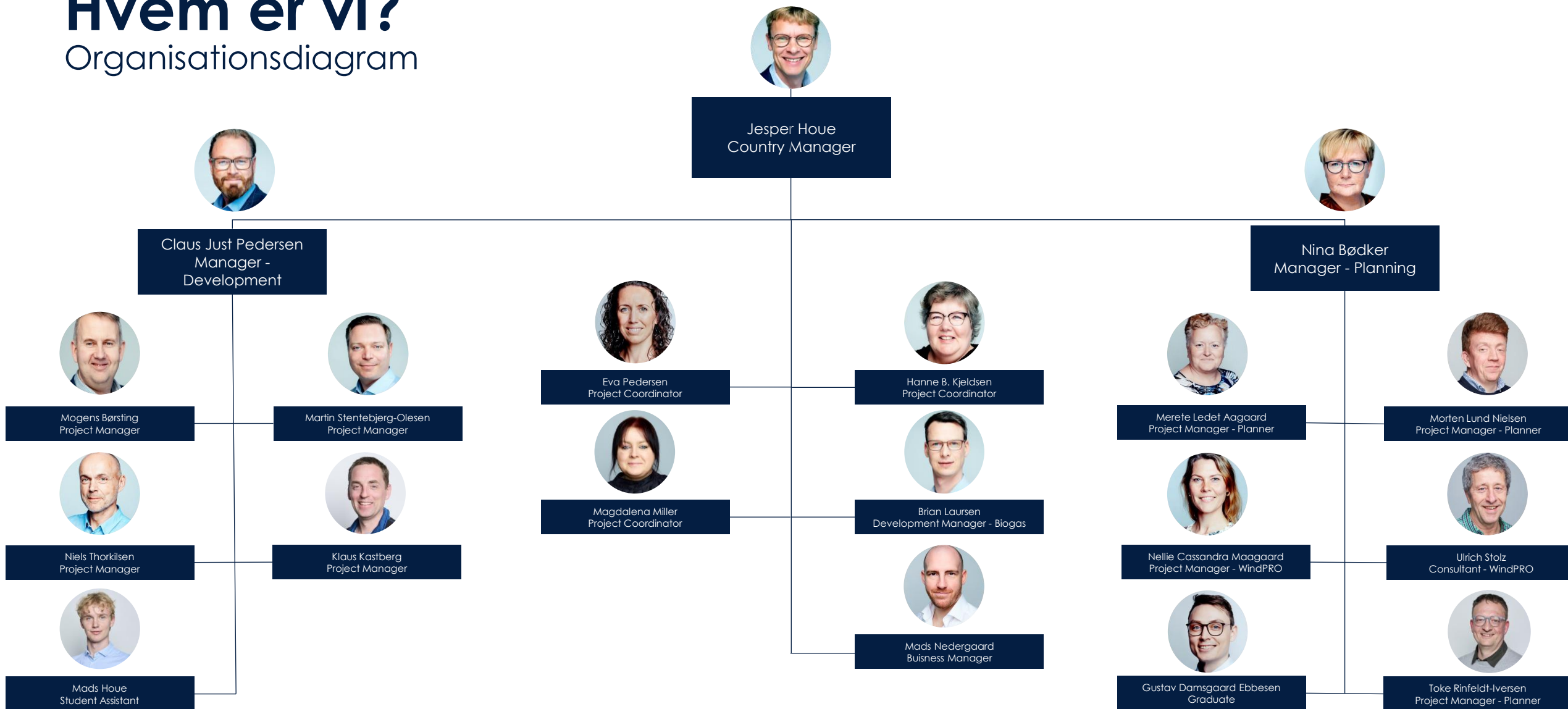


Power-to-X

Elektrolyse og CO2 genanvendelse kan være nøglen til at udvikle grønne løsninger for brint og e-brændsler

Hvem er vi?

Organisationsdiagram



Præsentation af Wind Estate A/S





Energiselskab der udvikler, bygger og driver vindmølle- og solcelleprojekter i hele Danmark.

Ejer ca. 400 vindmøller i Danmark

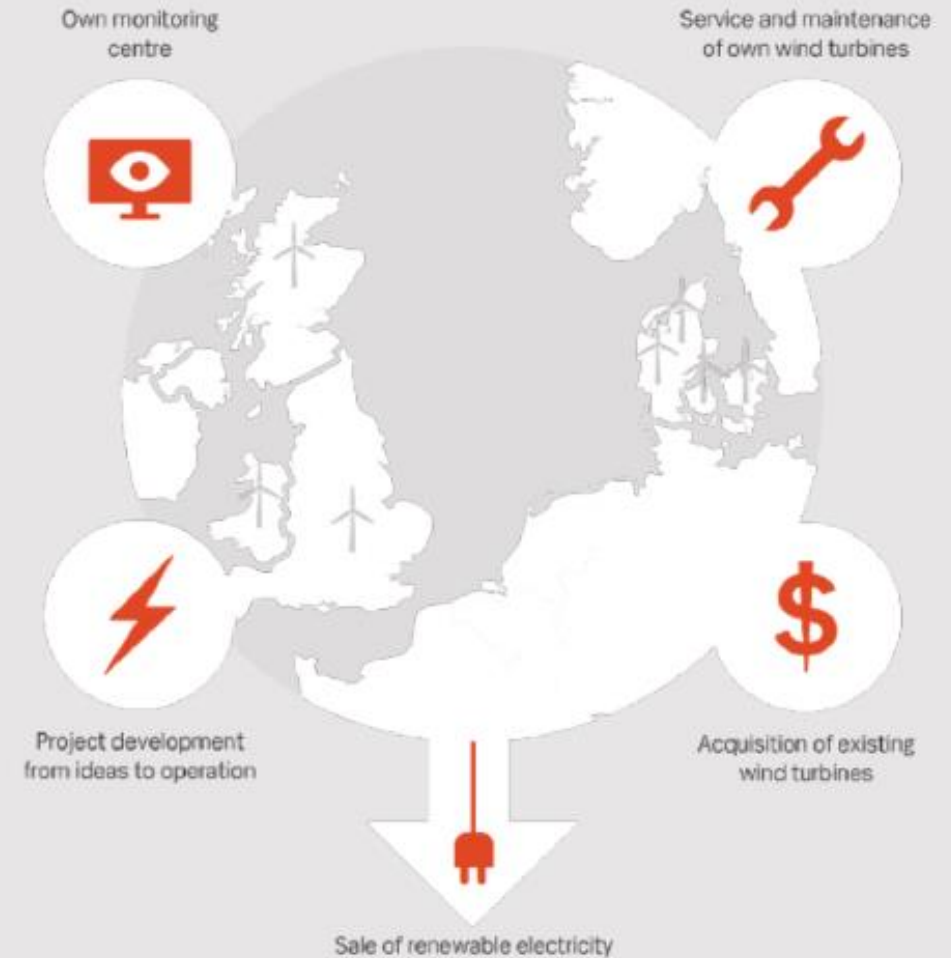
Service af egne vindmøller

Kontor og lager ved Randers

Ca. 35 ansatte (Danmark og UK)

Udviklingsafdeling i Skotland

Ejet af den Britiske kapitalfond: ICON

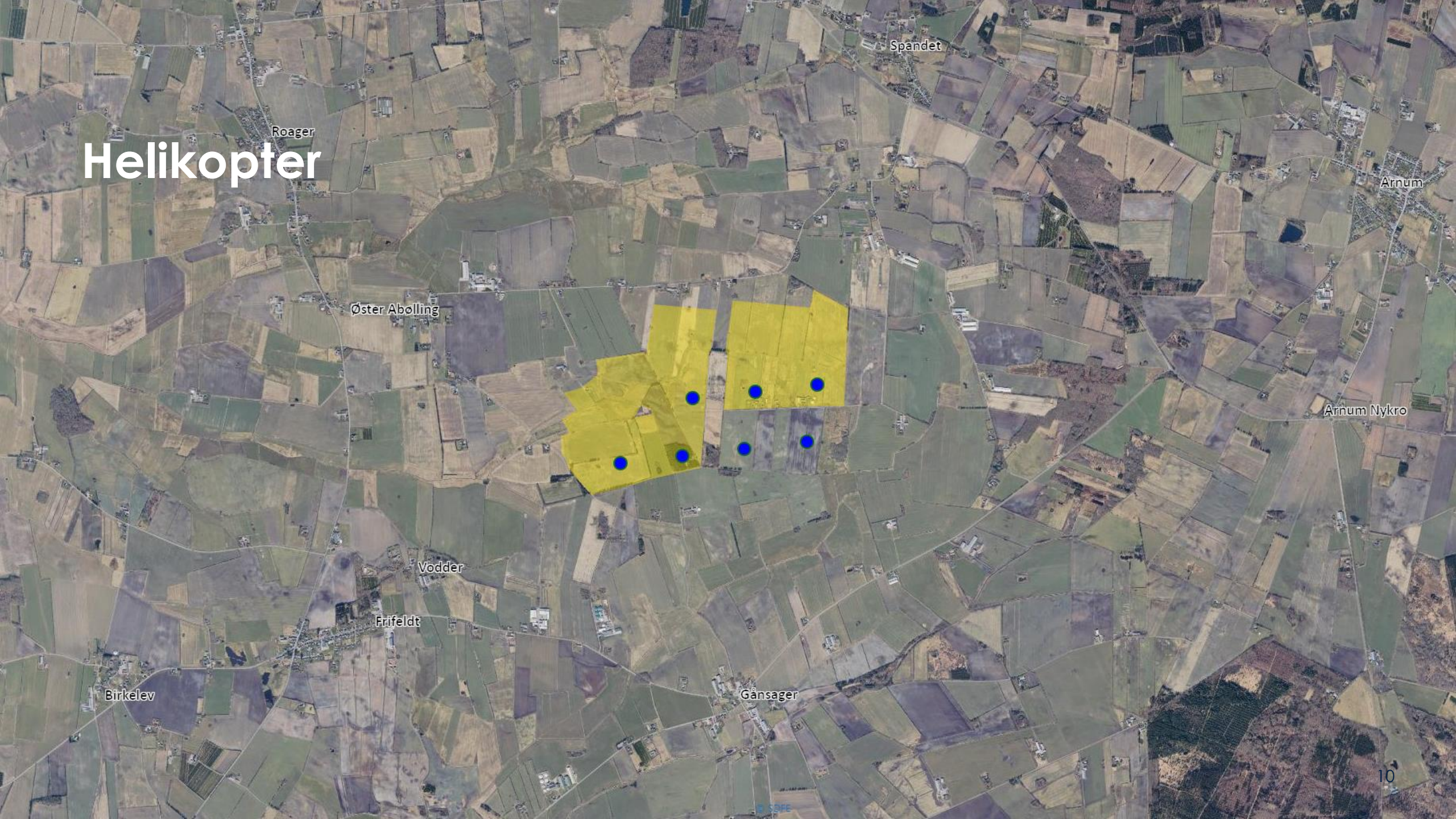


Gennemgang af projektet

Eurowind Energy™

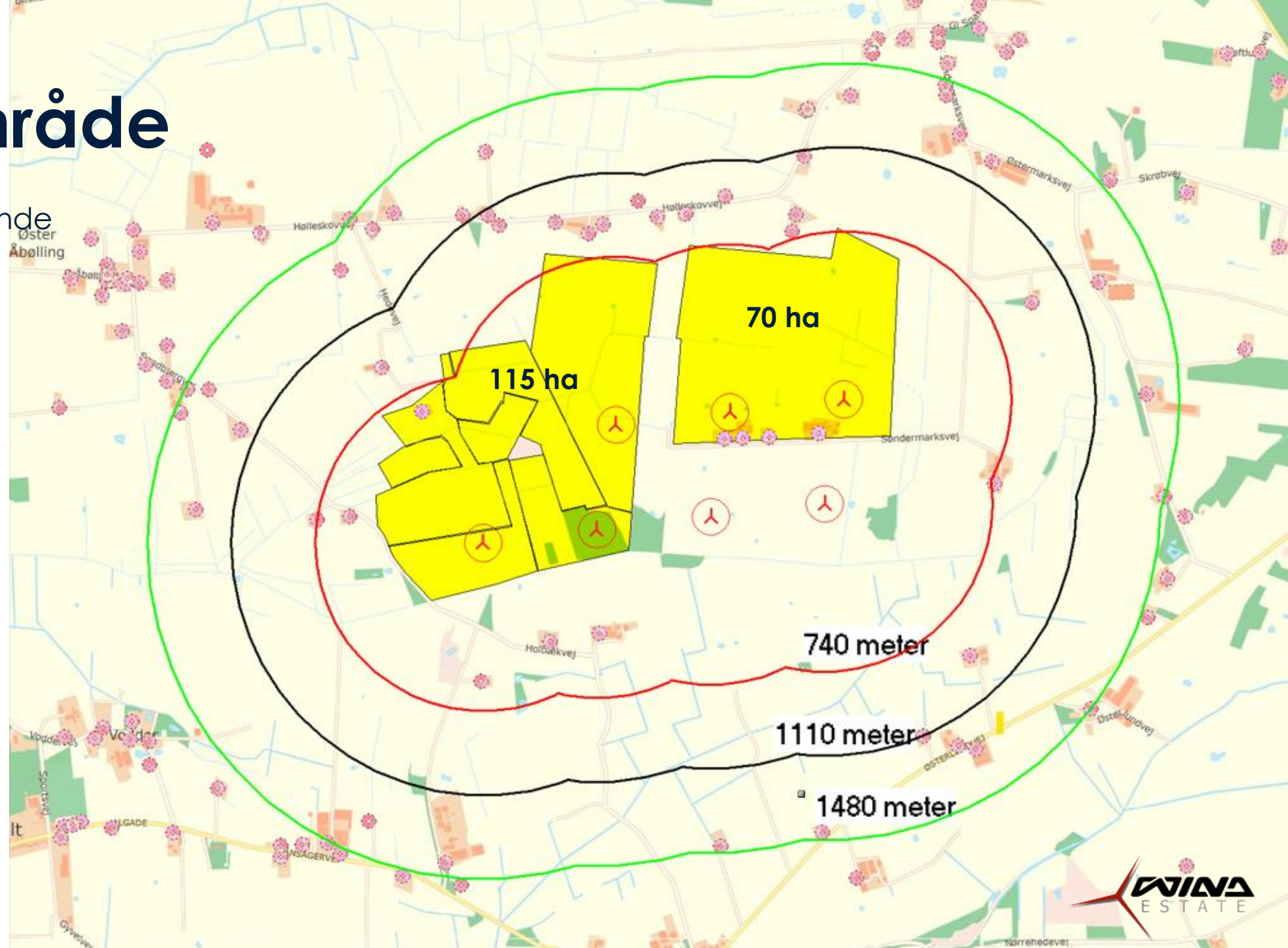


Helikopter



Projektområde

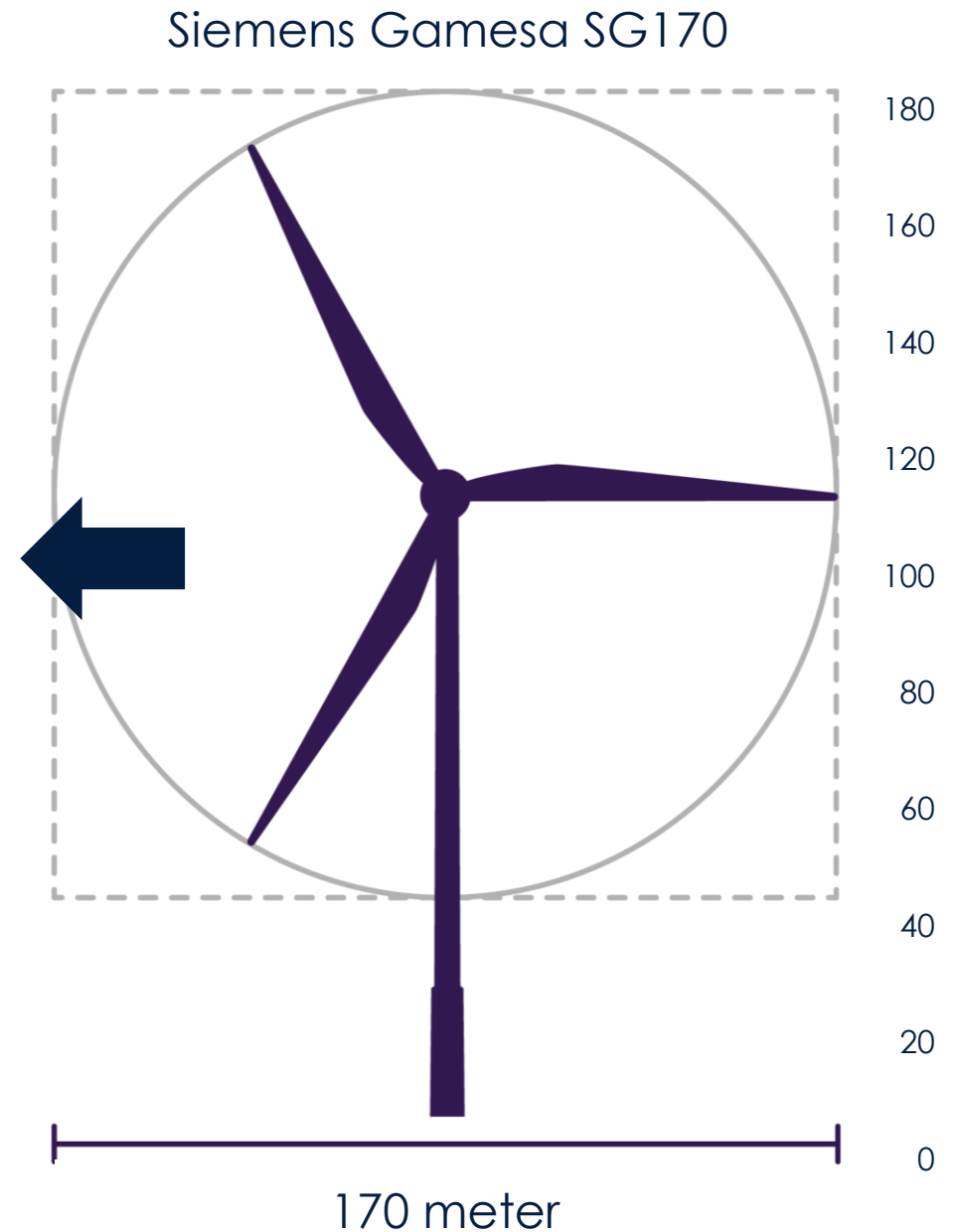
Opstillingen er vejledende



Siemens SG170

- Møllens totalhøjde er 185 meter
- Rotordiameter 170 meter
- Navhøjde 100 meter
- Roterareal 22.687 m²
- Produktion fra en 185 meter mølle svarer til cirka 5000 husstandes årlige elforbrug
- Lysmarkering jf. luftfartsmyndighederne

Produktion:
22 GWh



Vindmøller & støj

Bekendtgørelse om støj fra vindmøller - alm. støj

- Støjkravene er ultimative – må ikke overskrides.
- Ingen dispensation!
- Gælder alle døgnet 24 timer

Støjbarometer:



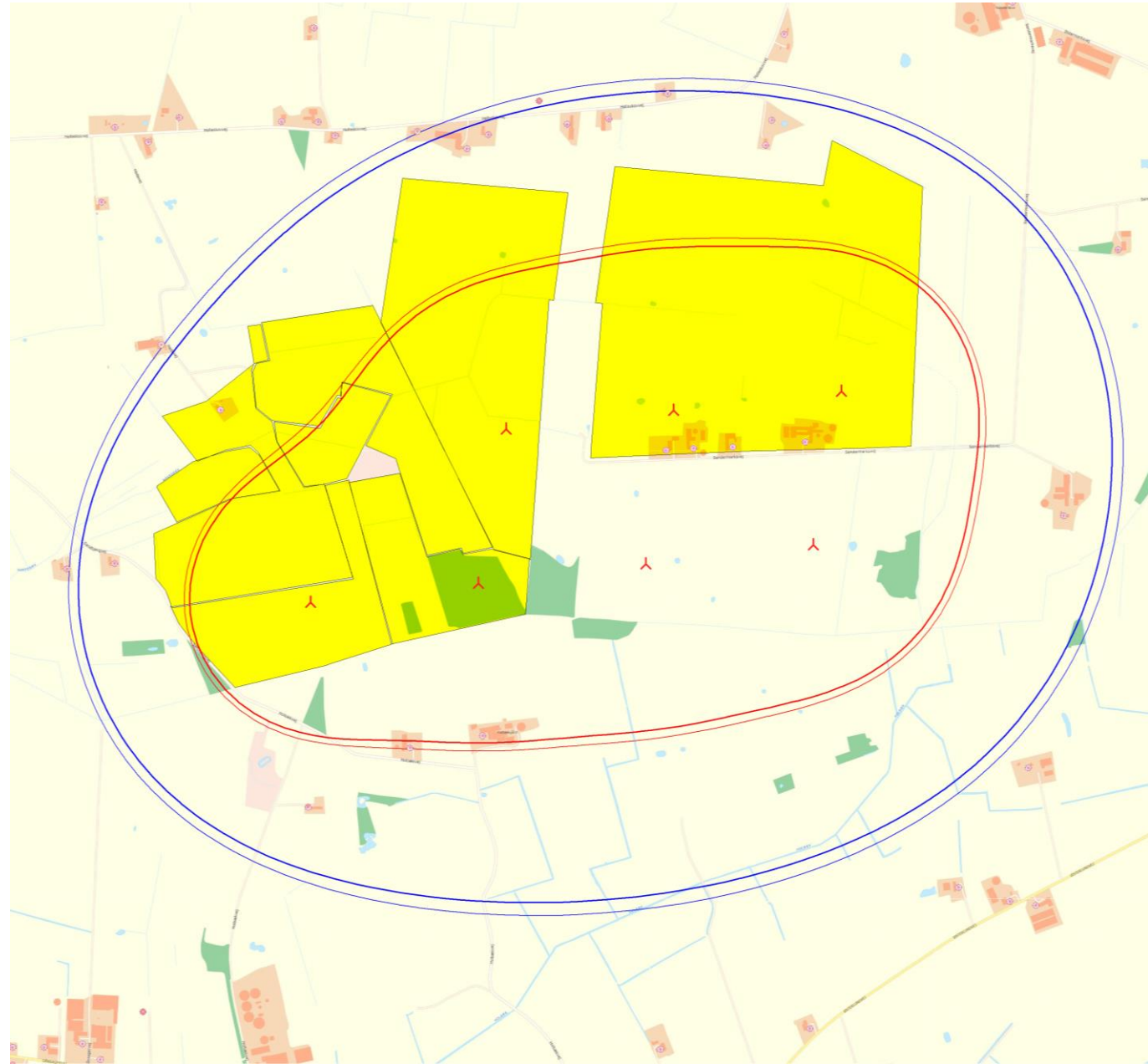
Bekendtgørelse om støj fra vindmøller - Støjkrav:

Alm. Støj - Rød
Støjfølsom - Blå

6 m/s 8 m/s

42 44

37 39



Solcelleanlægget

- Bruttoareal på 185 ha.
- Solpaneler fastgjort på en akse, der følger solens bane hen over dagen, alternativt faste stativer
- Maksimal højde på 4 meter
- Der skal etableres beplantning og hegn omkring solcelleanlægget
- Der plantes egnstypiske og hjemmehørende arter, så beplantningen ikke virker fremmed i landskabet



Projektområde

Visualiseringer



Mølleopstillingen er vejledende.

Projektområde

Visualisering punkt 1 uden møller



**Mølleopstillingen
er vejledende.**

Projektområde

Visualisering punkt 1 med møller



**Mølleopstillingen
er vejledende.**

Projektområde

Visualisering punkt 2 uden møller

Roagervej

Mølleopstillingen
er vejledende.



Projektområde

Visualisering punkt 2 med møller

Roagervej

Mølleopstillingen
er vejledende.



VE-loven

- Værditabsberstatning og salgsoption
- VE-Bonus
- Grøn Pulje

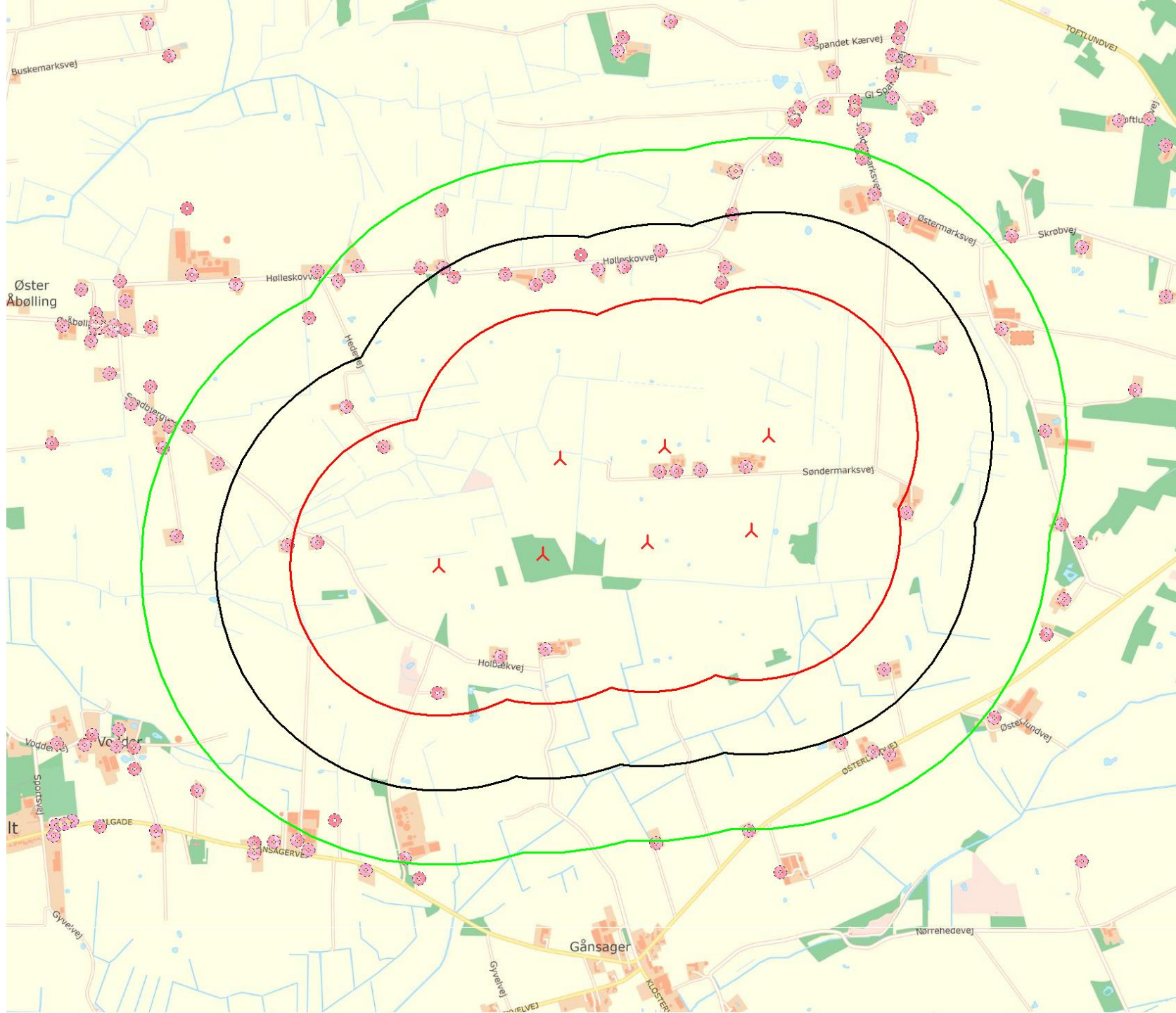
Eurowind Energy™



Projektområde Vind

- 740 meter (4 x møllehøjde)
- 1.110 meter (6 x møllehøjde)
- 1.480 meter (8 x møllehøjde)

Mølleopstillingen er vejledende.



Værditabsersättning og salgsoption (taksation)

- Ejer af beboelsejendom kan anmelde krav om værditab.
- Taksationen gennemføres efter VE-anlægget er idriftsat.
- Anmeldelse indenfor 1.110 meter fra nærmeste vindmølle og 200 meter fra solceller er gratis – ellers koster anmeldelsen kr. 4.000,-

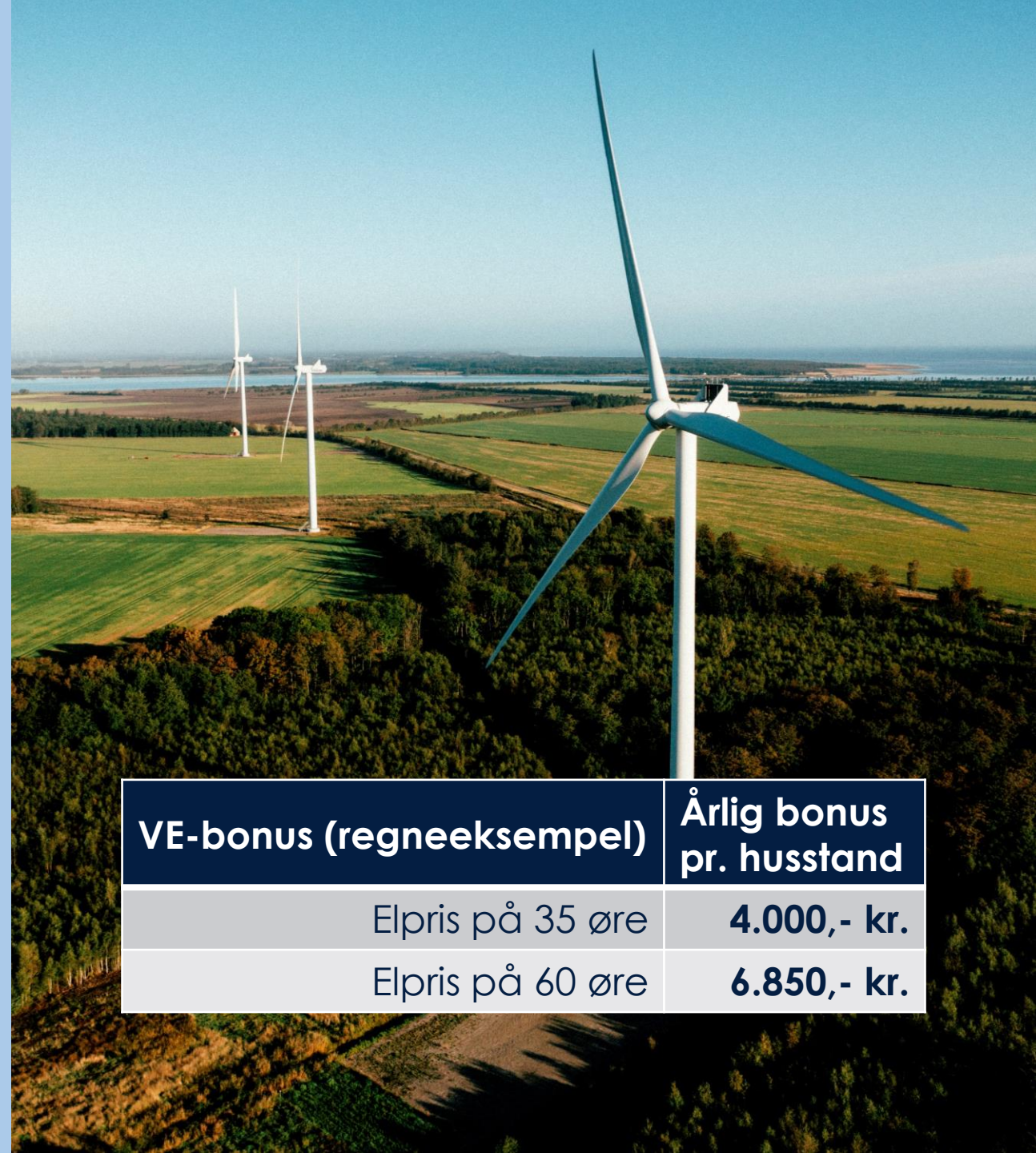
Salgsoptionen tilbydes til beboelsejendomme ud til 1.110 meter fra nærmeste vindmølle og 200 meter fra solceller, der har fået tilkendt værditab, op til 12 måneder efter VE-anlægget er gået i drift.

- Indkaldelse til borgermøde om værditab/salgsoption sendes til både ejere og beboere.



VE-Bonus

- VE-bonus tilbydes til naboer til hybridanlæg:
 - Ud til 1.480 meter (8 x møllehøjde) fra nærmeste vindmølle, og 200 meter fra solcellerne
- VE-bonus bliver udbetalt én gang årligt.
- VE-bonus udbetales til beboerne i husstanden, uanset om de er ejere eller lejere.



VE-bonus (regneeksempel)	Årlig bonus pr. husstand
Elpris på 35 øre	4.000,- kr.
Elpris på 60 øre	6.850,- kr.

Grøn Pulje

- Grøn Pulje **125.000 kr./MW vind**
40.000 kr./MW sol
- Samlet anlægskapacitet på 180,4 **MW**
 - Samlet for hybridprojektet vil det betyde **DKK 11.500.000** til lokale formål
 - Ordningen finansieres af projektet og administreres af kommunen
 - Beløbet skal være brugt indenfor 3 år efter idriftsættelse



Model for lokal forankring



Eurowind Energy™



Lokalt medejerskab i vindmøller

De nærmeste naboer gives medejerskab

- Alle husstande ud til 1.480 meter (8 x møllehøjde) fra møllerne foræres 30 andele til en værdi af ca. 4.000 kr. pr. stk.
- Hvert år udbetales udbyttet fra parken til andelshaverne
- Det årlige udbytte på hver husstands andele vil dække en gennemsnitlig husstands elforbrug



Eksempel – Lokalt medejerskab 30 andele pr. husstand

Årligt udbytte

Elpris på 35 øre

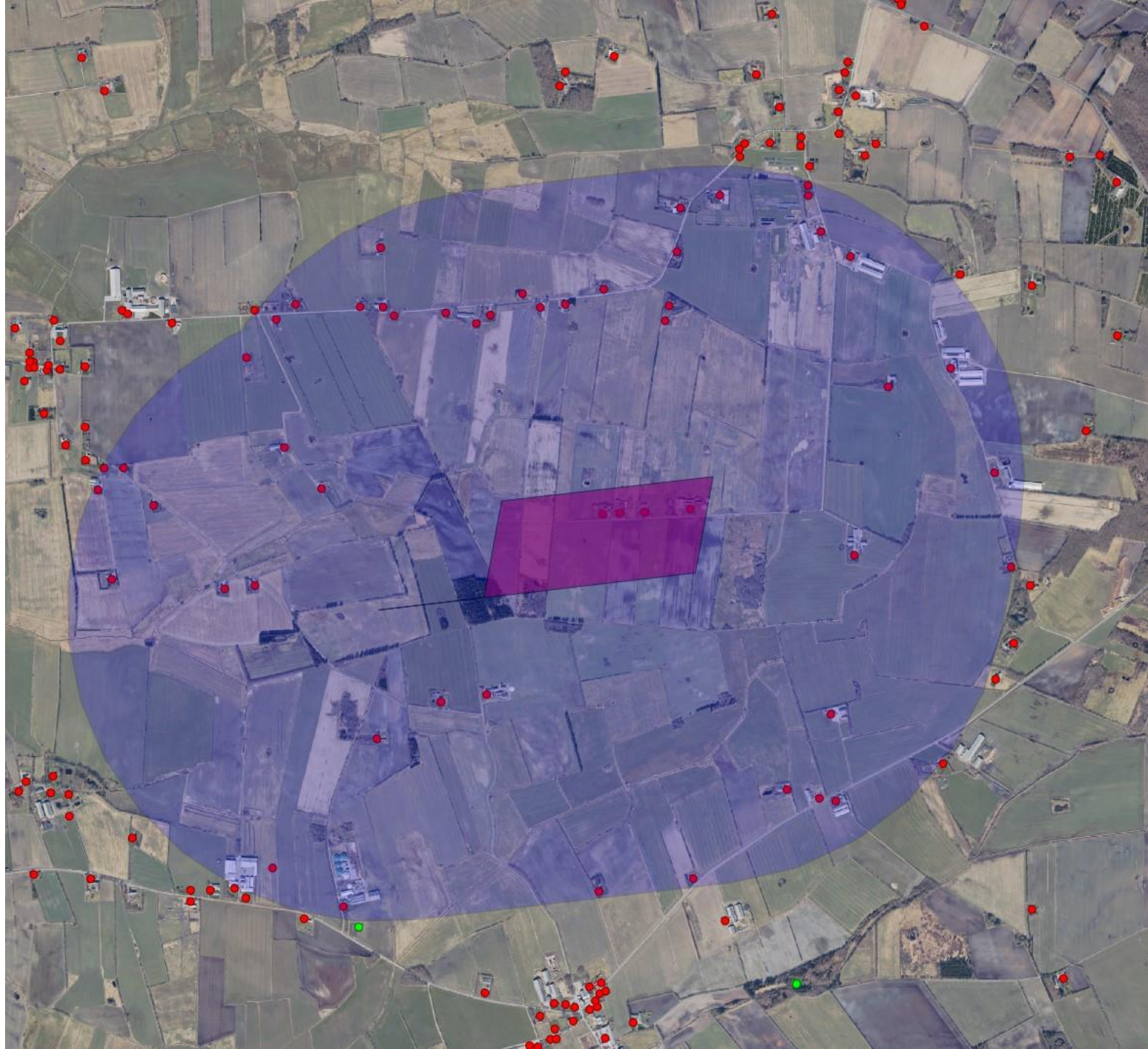
7.875,- kr.

Elpris på 60 øre

13.500,- kr.

Kort med 8 x totalhøjde

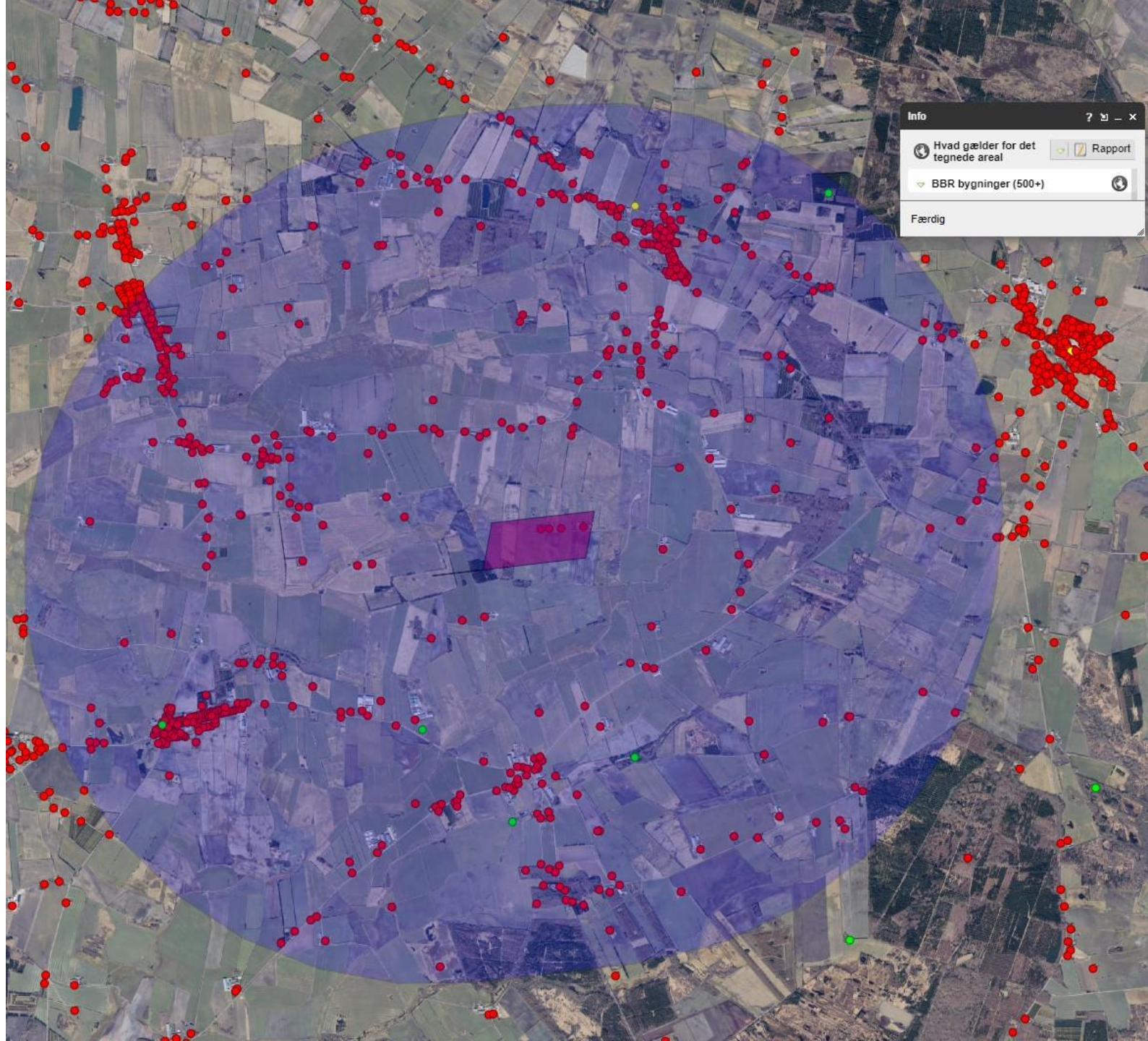
Alle 46 husstande
foræres 30 andele



Kort med 4 km

Naboer og lodsejere indenfor 4 km kan købe andele i parken

- Der udloddes andele svarende til en halv vindmølle
- Alle husstande ud til 4 km fra møllerne har mulighed for at købe op til 50 andele til ca. 4.000 kr. pr. stk.
- Fordelingen af andele afhænger af, hvor mange, der ønsker at købe.
- Hvert år udbetales udbyttet fra parken til andelshaverne
- husstande indenfor 1480 meter kan tilkøbe andele op til samlet 50



Årlig udbetaling til lokalområdet

Eurowind og Wind Estate vil i samarbejde med lokale ildsjæle i en radius af 4 km stifte en forening

- Foreningen vil have til hovedformål at formidle og uddele midler, som årligt tilføres fra projektet
- Samt arbejde for at midler fra den grønne pulje kommer til gavn i lokalsamfundet, i umiddelbar nærhed af projektområdet

For solparken er tilføjet 1.000 kr. pr. ha. Derfor er 185.000 kr. tilføjet til det årlige udbytte.

Eurowind Energy™

Lokal forenings pulje regneeksempel	Årligt udbytte
Elpris på 35 øre	1.240.000,- kr.
Elpris på 60 øre	2.000.000,- kr.



WIND
ESTATE

Den videre proces



Den videre proces

- Projektet er ansøgt (1. august)
- Politisk stillingtagen efterår 2023
- Igangsætning af udvalgte projekter forventeligt Ultimo 2023
- Planproces 1 – 1,5 år



Spørgsmål?



Tak for i aften



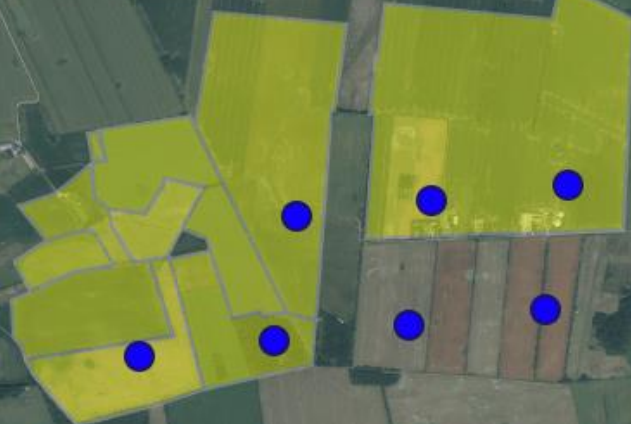
Eurowind Energy™



Spandet

Roager

Frifelt



Helikopter Spandet og Spandet Mark

