



Energicenter Nord ApS

# ENERGIPARK MELLEM SPANDET OG ROAGER

INFORMATIONSMØDE

31. JULI 2023



## DAGSORDEN

- Præsentation af deltagere
- Gennemgang af projektet
- Lokal forankring
- VE-loven
- Spørgsmål





# PRÆSENTATION AF ENERGICENTER NORD



Energicenter Nord ApS

## Hvem er vi?

Energicenter Nord ApS er en virksomhed med omfattende erfaring inden for vindmøllebranchen i Danmark.

Virksomhedens direktør og ejer, Mads Skaarup Willadsen, opstillede den første vindmølle i 1986.

Som en familieejet virksomhed har vi specialiseret os i at finde egnede placeringer til vind- og solenergi projekter, og dernæst gennemføre planlægningsprocessen i samarbejde med lodsejere, lokalsamfund og myndighederne.

Vi står efterfølgende for etablering af energianlæggene og den daglige drift.

## Hvem er vi?

Energicenter Nord ApS har base i Thy, nærmere bestemt i Nors - en lille by nord for Thisted. Vi har i dag 18 ansatte og virksomheden ejer og driver ca. 50 vindmøller.

Gennem årene har vi medvirket til opsætning af talrige vindmøller af varierende størrelser.

Vi har - siden 2021 - udvidet vores ekspertise til også at omfatte solenergianlæg samt PtX (Power-to-X) teknologier.

Vi har flere samarbejdspartnere og i dette projekt arbejder vi sammen med GreenVolt Power Danmark ApS.

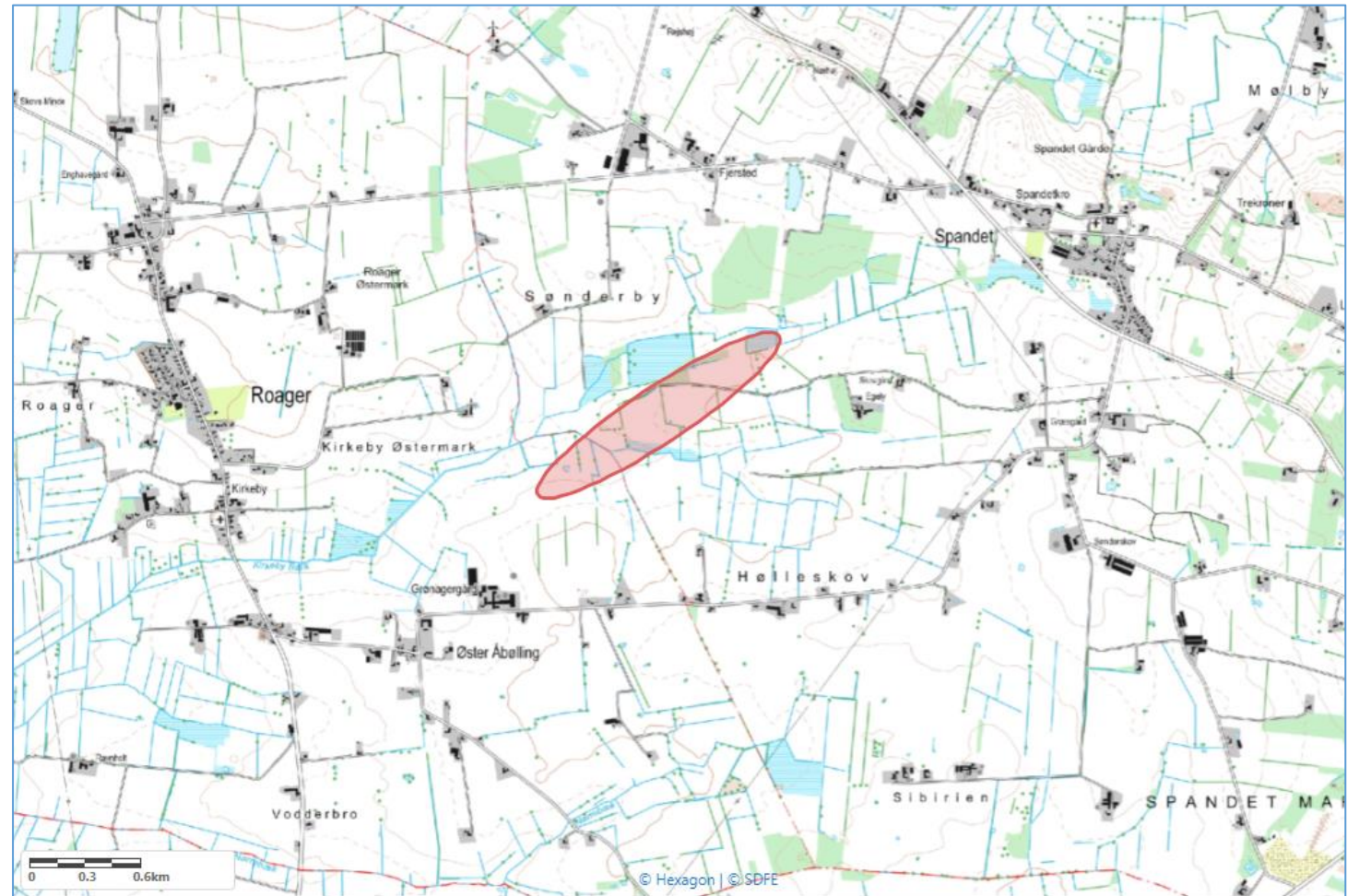


# GENNEMGANG AF PROJEKTET



Energicenter Nord ApS

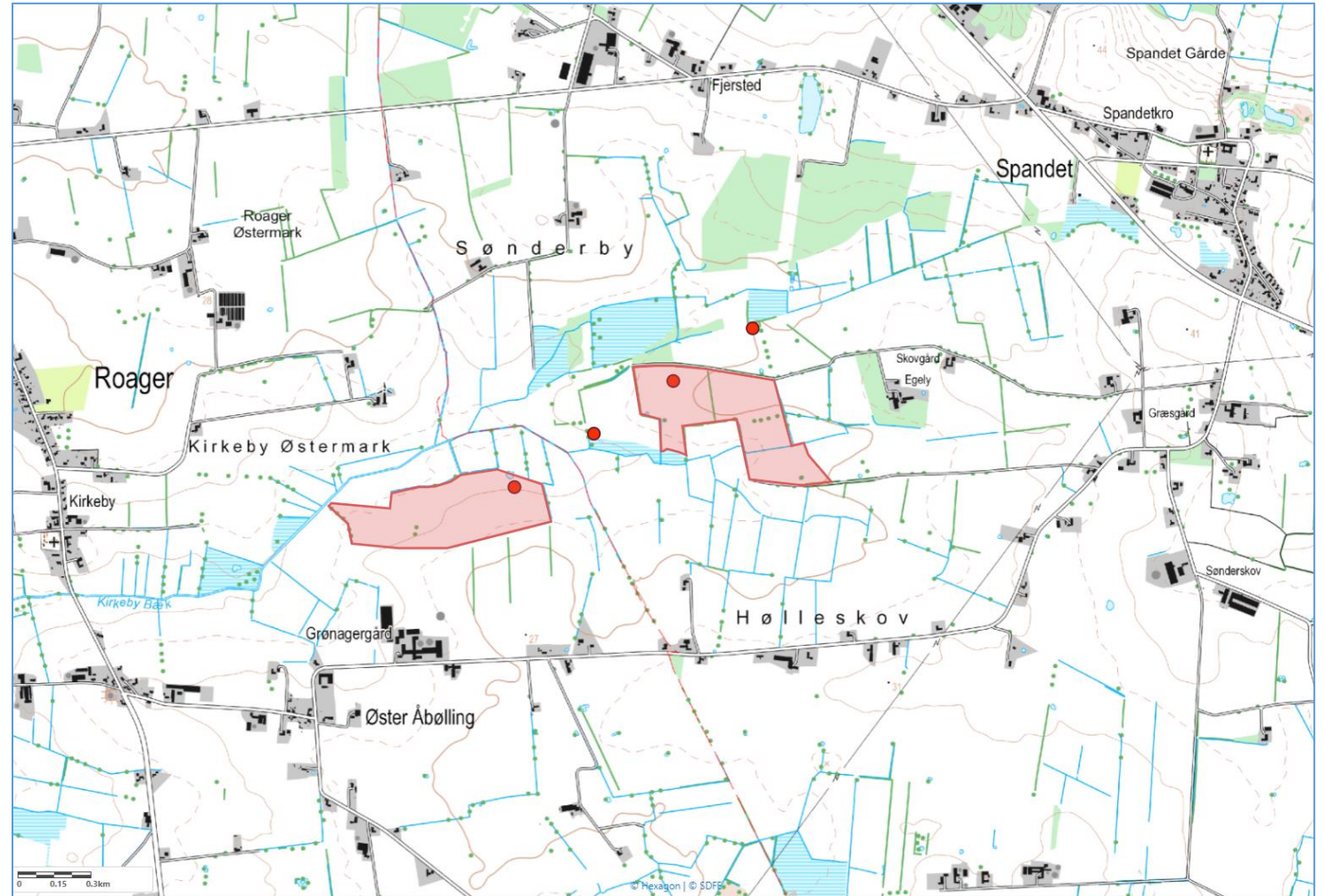
Projektområdet mellem  
Spandet og Roager:





## Projektområdet mellem Spandet og Roager:

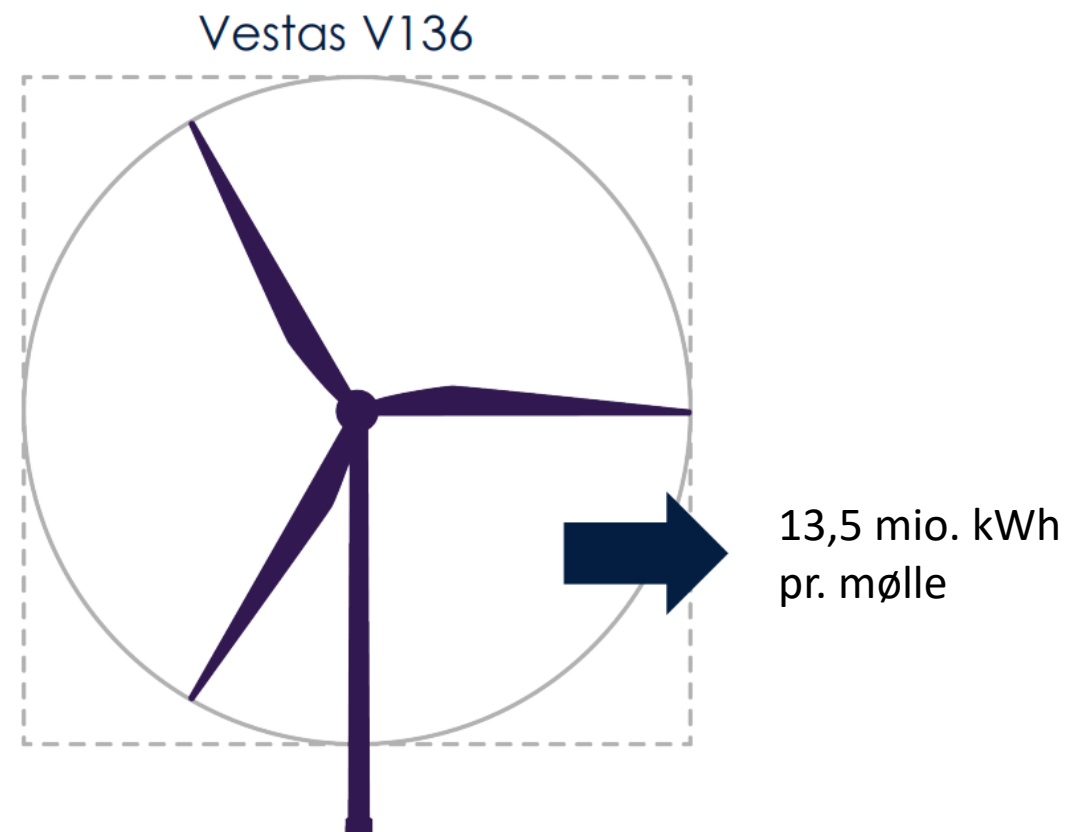
- Mølleplaceringerne er vejledende og kan ændres i planfasen.
- Det viste areal til solceller er vores forslag, men det kan ændres eller helt udgå af projektet.





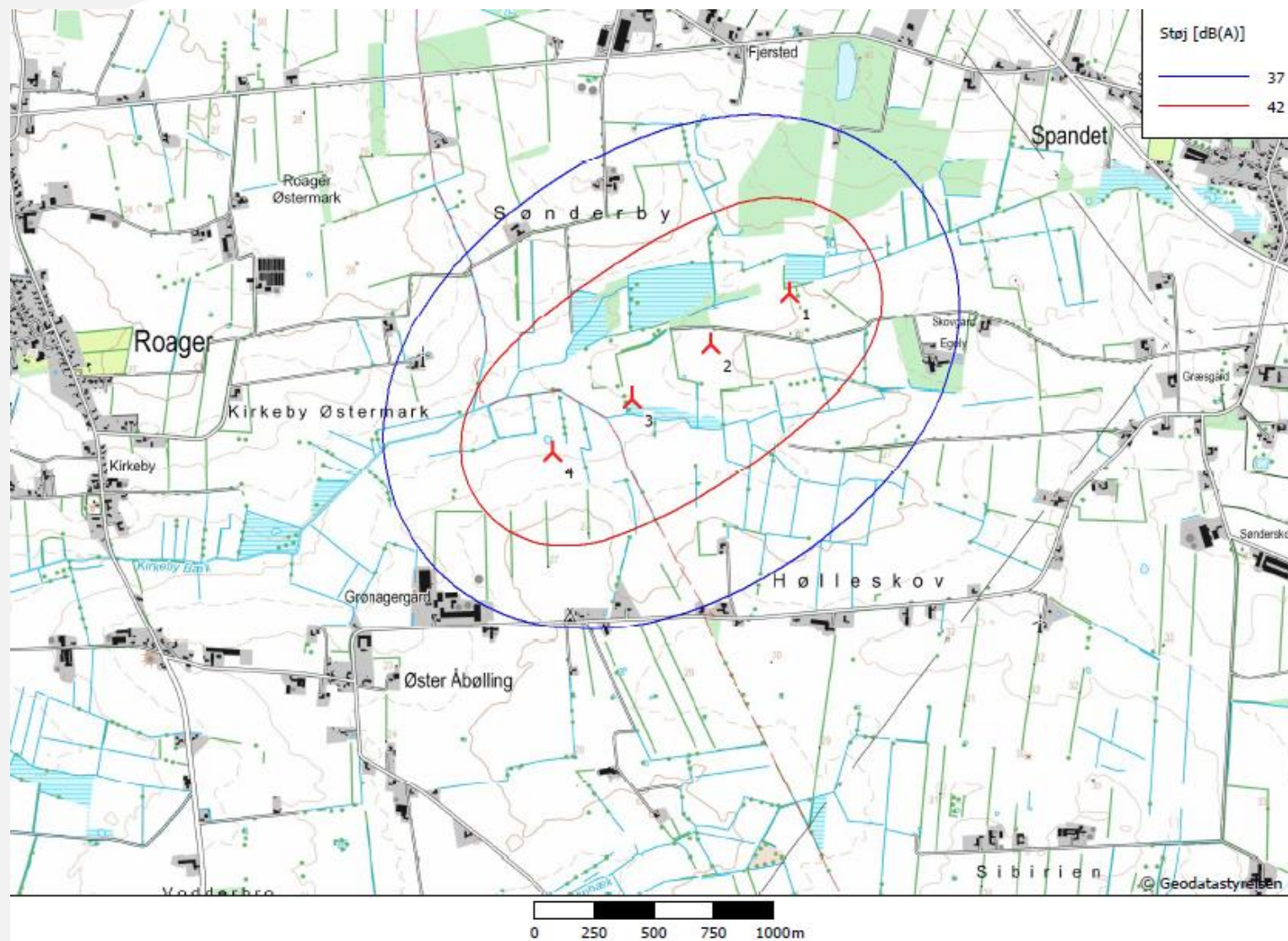
## Vestas V136

- Totalhøjden på møllerne er 149,9 meter
- Installeret effekt er 4,2 MW pr. vindmølle
- Rotordiameter er 136 meter
- Mellem 6 og 14 omdrejninger pr. minut
- Produktionen fra 4 møller svarer til ca. 13.500 husstandes årlige elforbrug
- Der sidder to røde lamper, som lyser konstant, placeret på hver af møllerne.



## Støj

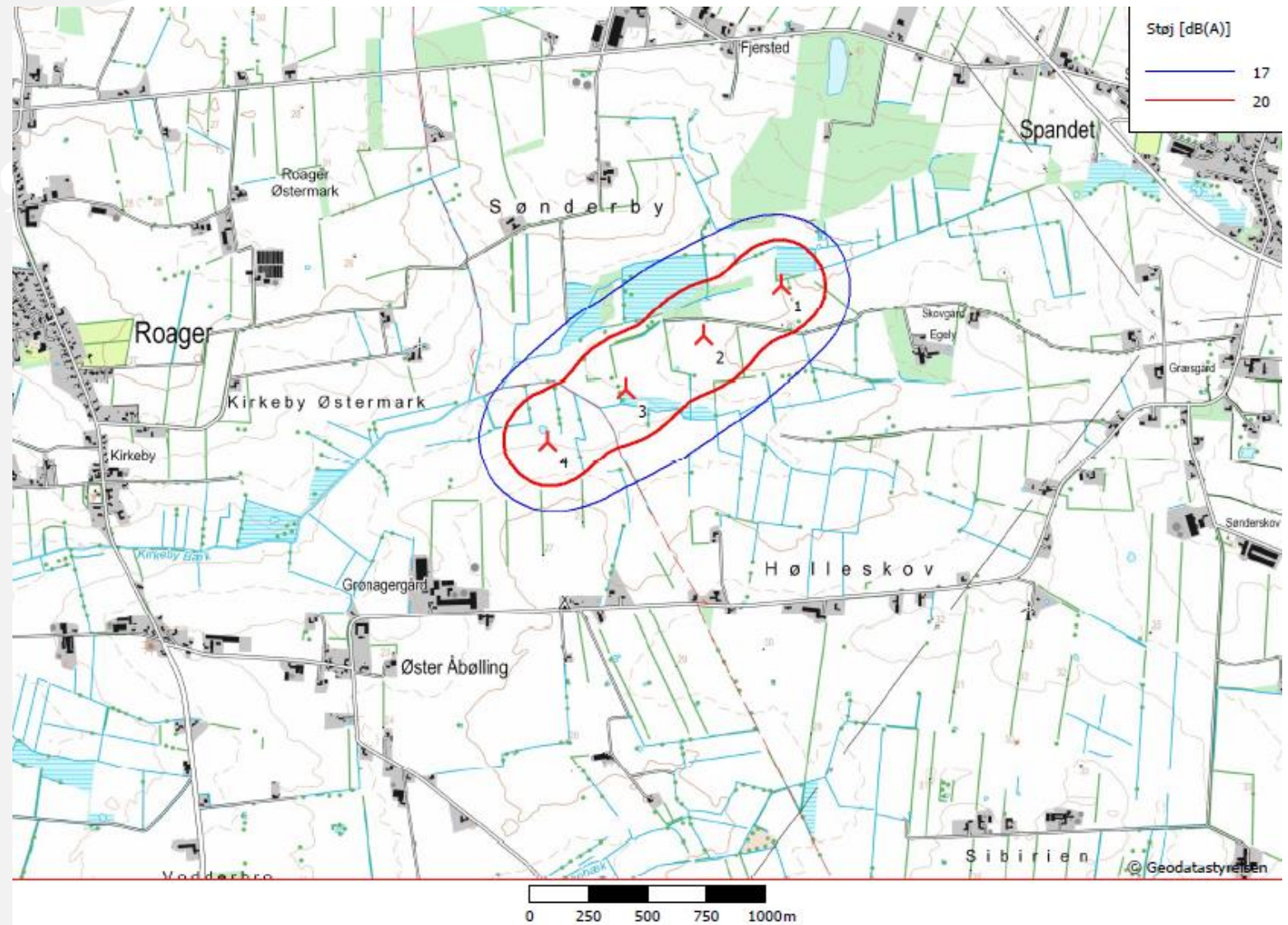
- Vindmøllers støjpåvirkning af omgivelserne reguleres i en støjbekendtgørelse.
- For boligområder og sommerhusområder:  
39 dB(A) (ved 8 m/s) og 37 dB(A) (ved 6 m/s).
- For nabobeboelse i det åbne land:  
44 dB(A) (ved 8 m/s) og 42 dB(A) (ved 6 m/s).





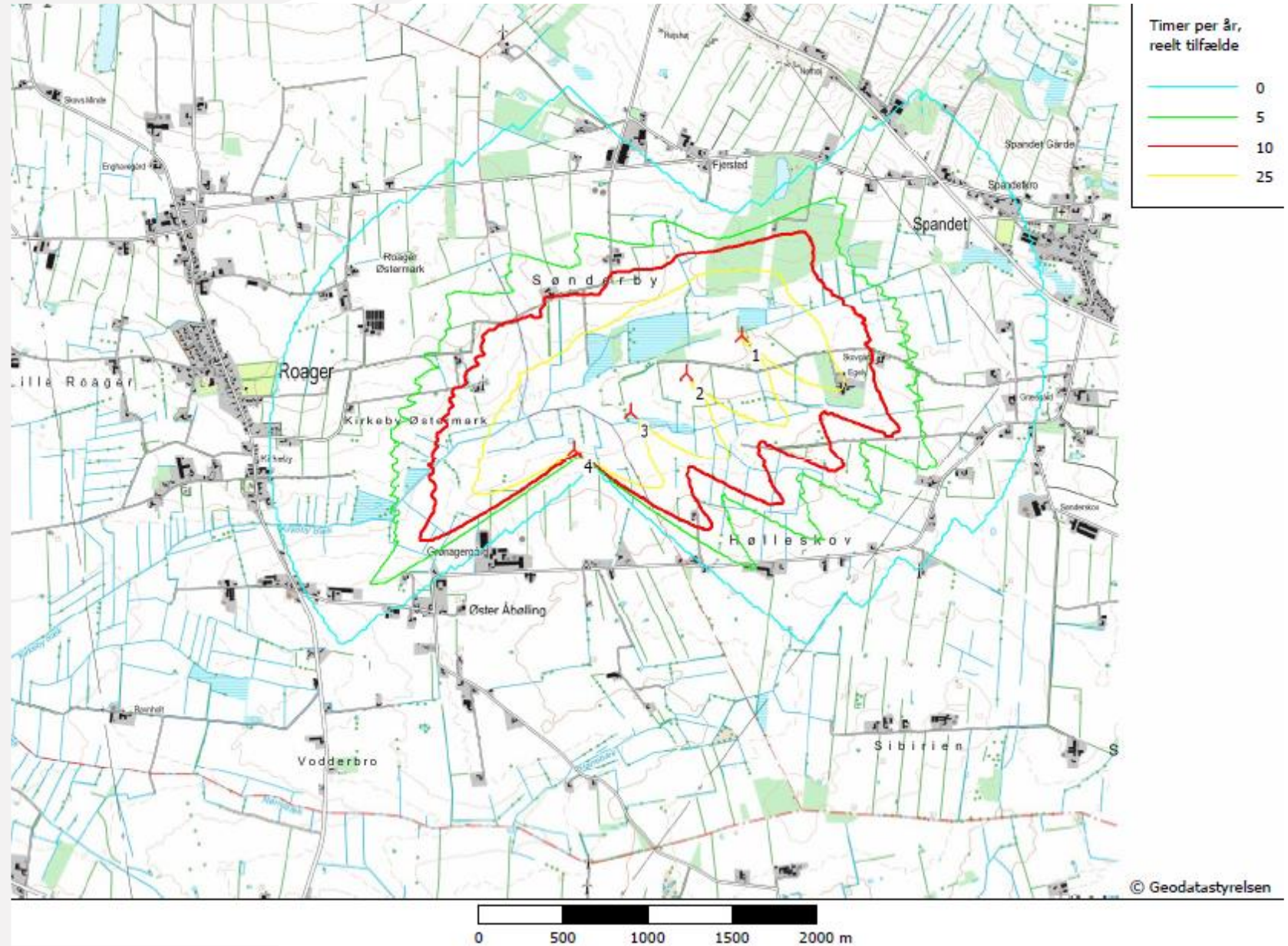
## Lavfrekvent støj

- For både byområder og det åbne land er grænsen 20 dB(A) for lavfrekvent støj både ved vindhastighed på 6 og 8 m/s. Grænsen for lavfrekvent støj gælder for det beregnede indendørs støjniveau.





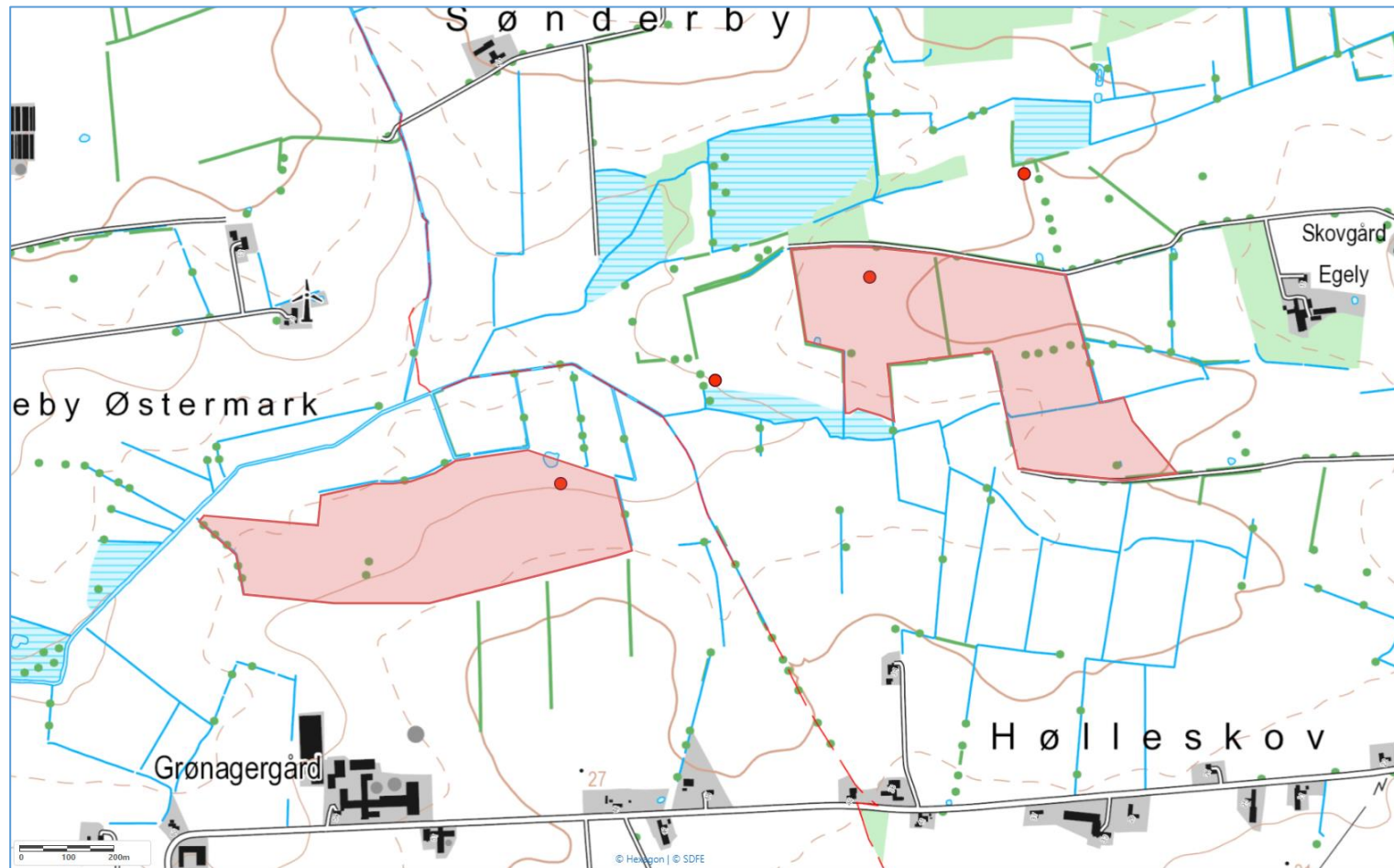
# Skyggekast





## Eventuelt solcelleområde:

- Solcelleanlæg er vist på ca. 40 hektar.
- Med den nuværende teknologi forventes solcelleanlægget at producere ca. 40 mio. kWh pr. år.
- Den producerede elektricitet svarer til det årlige elforbrug i ca. 10.000 husstande.



# STATUS VEDR. ANSØGNING



Energicenter Nord ApS



## Ansøgning

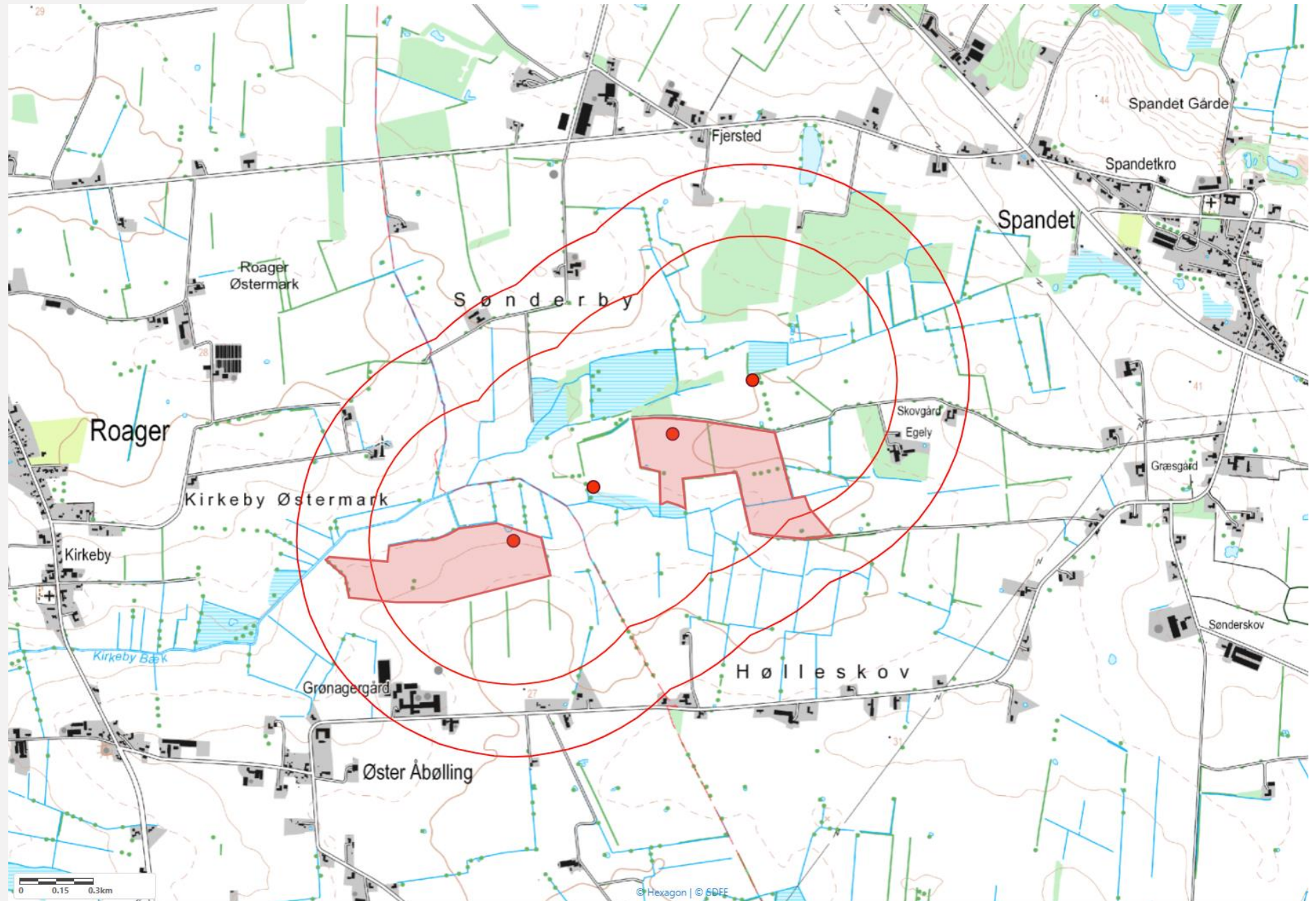
- Ansøgningen sendes til Esbjerg Kommunen den 1. august 2023.
- Efter ansøgningsfristen beslutter kommunen hvilke projekter, der skal igangsættes planlægning for.
- Planprocessen forventes at tage omkring 12-15 måneder.

## Lokal forankring

- Naboer indenfor 6-900 m tilbydes at indgå en frivillig aftale om kompensation for værditab med betaling på 40% af **beboelsens** værdi, som fastsættes af en uvildig ejendomsmægler. Er parterne uenige om værdien, fastsættes værdien som gennemsnittet af to uvildige ejendomsmæglervurderinger.
- Ønsker man ikke at indgå en frivillig aftale, henvises man til at anmelde sit krav om værditab til Klima-, energi- og forsyningsministeren under VE lovens bestemmelser.
- Lokalsamfundet tilbydes kompensation gennem Spandet og Roager borgerforeninger i form af en fast årlig eller variabel betaling:
  - Fast årlig betaling på kr. 300.000 med kr. 150.000 til hver borgerforening, eller
  - Variabel årlig betaling, der beregnes med udgangspunkt i den gennemsnitlige driftsindtægt fra 1 stk. vindmølle med en **forventet årsproduktion på 13,5 mio. kWh.**, svarende f.eks. til:
    - Ved elpris på 35 øre/kWh = Kr. 236.250 med Kr. 118,125 til hver forening,
    - Ved elpris på 60 øre/kWh = kr. 405.000 med kr. 202.500 til hver forening
- Ved eventuel opstilling af solcelleanlæg tilbydes yderligere kompensation til begge borgerforeninger.
- Køb af vindmølleandele? Er der interesse herfor i lokalområdet?



Vindmøllepositioner  
600 meters afstand  
900 meters afstand  
Muligt solcelleareal



## Lokal forankring

### Fordele ved vores projekt:

- Der er ingen beboelser som skal nedlægges indenfor 600 m fra projektet.
- Der tilbydes en frivillig og attraktiv ordning med udbetaling af kompensation, som ikke er baseret på tildeling af vindmølleandele, hvor der kan være tvivl om det samlede afkast over tiden grundet varierende elpriser.
- Der tilbydes en fast årlig betaling til lokalsamfundet, eller en variabel betaling, som er bundet op på elprisen.



VE-LOVEN



Energicenter Nord ApS

VE-lovens bestemmelser håndteres i planlægningsfasen

VE-loven omhandler følgende hovedpunkter:

- Værditabsordningen
- Salgsoptionsordningen
- VE-bonusordningen
- VE-lovens grønne pulje



SPØRGSMÅL?



Energicenter Nord ApS